



# ***Verkefni og vinnuumhverfi starfsfólks í umönnun aldraðra á Norðurlöndunum***

***Elísabet Karlsdóttir, félagsráðgjafi MA, diplóma í öldrunarþjónustu, framkvæmdastjóri Rannsóknastofnunar í barna- og fjölskylduvernd.***





# Starfsfólk í umönnun

- *Norræn könnun NORDCARE (stýrt af Mörtu Szebehely). Gagnasöfnun fór fram í Danmörku, Finnlandi, Noregi og Svíþjóð 2005.*
- *Íslenska könnunin er nákvæm eftirmynd norrænu könnunarinnar, framkvæmd 2009*





# NORDCARE

- *Könnun til starfsmanna í umönnunarstörfum bæði í heimaþjónustu og stofnunum fyrir aldraða og fatlaða*
- *Þátttakendur voru valdir af handahófi meðal starfsmanna í stéttarfélögum*
- *Helstu efnisflokkar;*
  - *bakgrunnsbreytur*
  - *Starf, vinnustaður og vinnutími*
  - *Þjónustuþegar og verkefni*
  - *Mat á vinnu og vinnuaðstæðum*
  - *Fjölskylduaðstæður og heimilisstörf*
  - *Ábyrgð á umönnun utan vinnu*





# Svörun

- *Danmörk, Finnland, Noregur og Svíþjóð :*
- *Spurningalistar sendir til 1200 félagsmanna í stéttafélögum 2005 (svarhlutfall frá 65%)*
- *Ísland: Spurningalistar sendir til 1200 félaga í stéttafélögum fyrir umönnunaraðila (höfuðborgarsvæðið og Akureyri) 2009 (svarhlutfall 55%).*





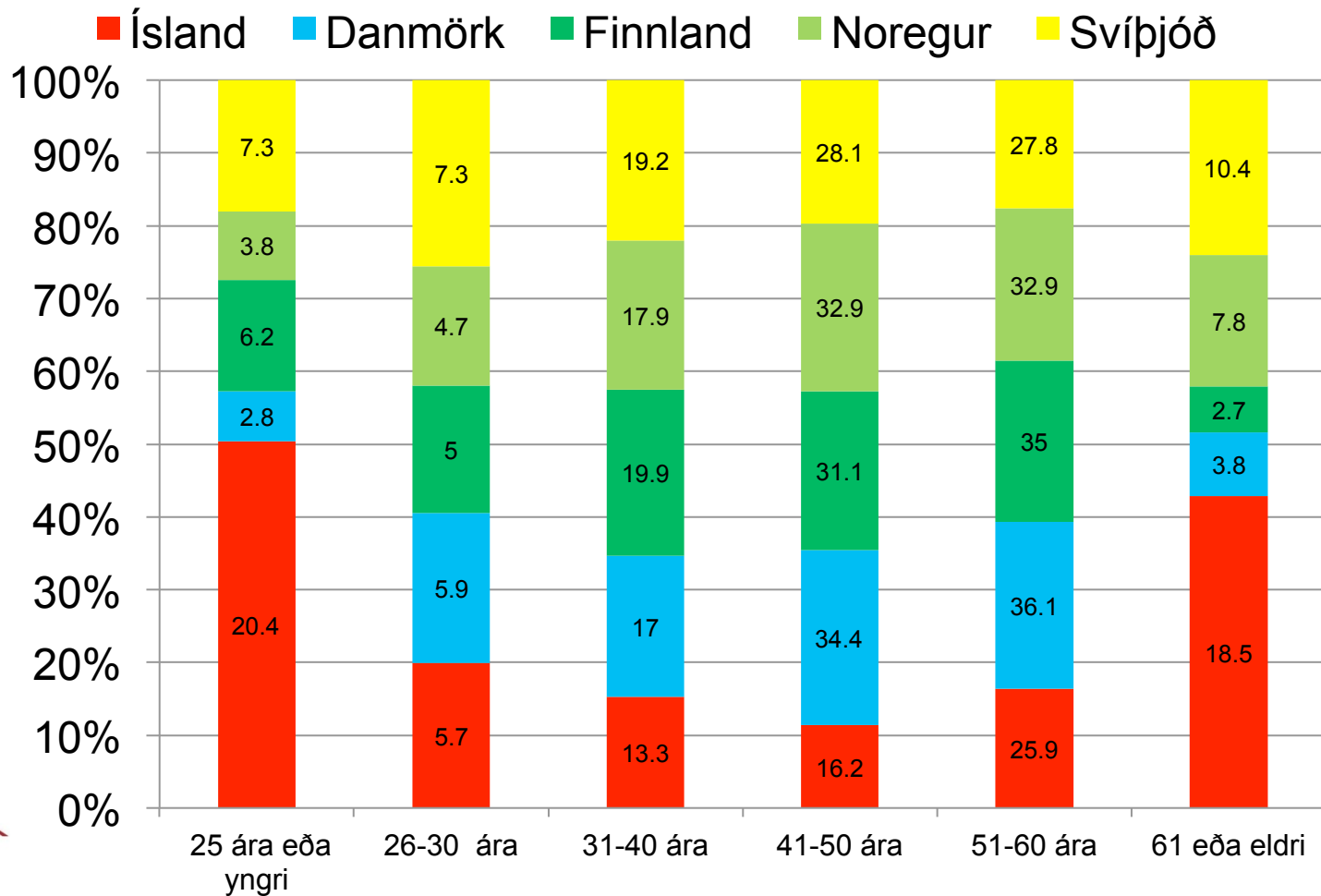
# Heildarfjöldi

	Ísland	Danmörk	Finnland	Noregur	Svíþjóð
N	578	838	722	906	731
	%	%	%	%	%
<b>Konur</b>	95,0	98,0	98,3	95,4	93,4
<b>Aldur þjónustuþega</b>					
<b>65 ára og eldri</b>	91,0	94,8	91,1	80,0	76,5
<b>Búseta</b>					
<b>Höfuðborg</b>	73,5	27,5	16,7	12,3	15,1
<b>Önnur borg eða bær</b>	24,4	50,2	54,6	43,8	60,4
<b>Dreifbýli</b>	2,1	22,2	28,7	43,9	24,4
<b>Heimili þjónustuþega</b>					
<b>Einkaheimili</b>	11,1	28,3	18,8	16,4	29,5
<b>Stofnun</b>	81,3	54,0	70,5	65,1	57,1
<b>Bæði eða annað</b>	7,5	17,7	10,7	18,5	13,4



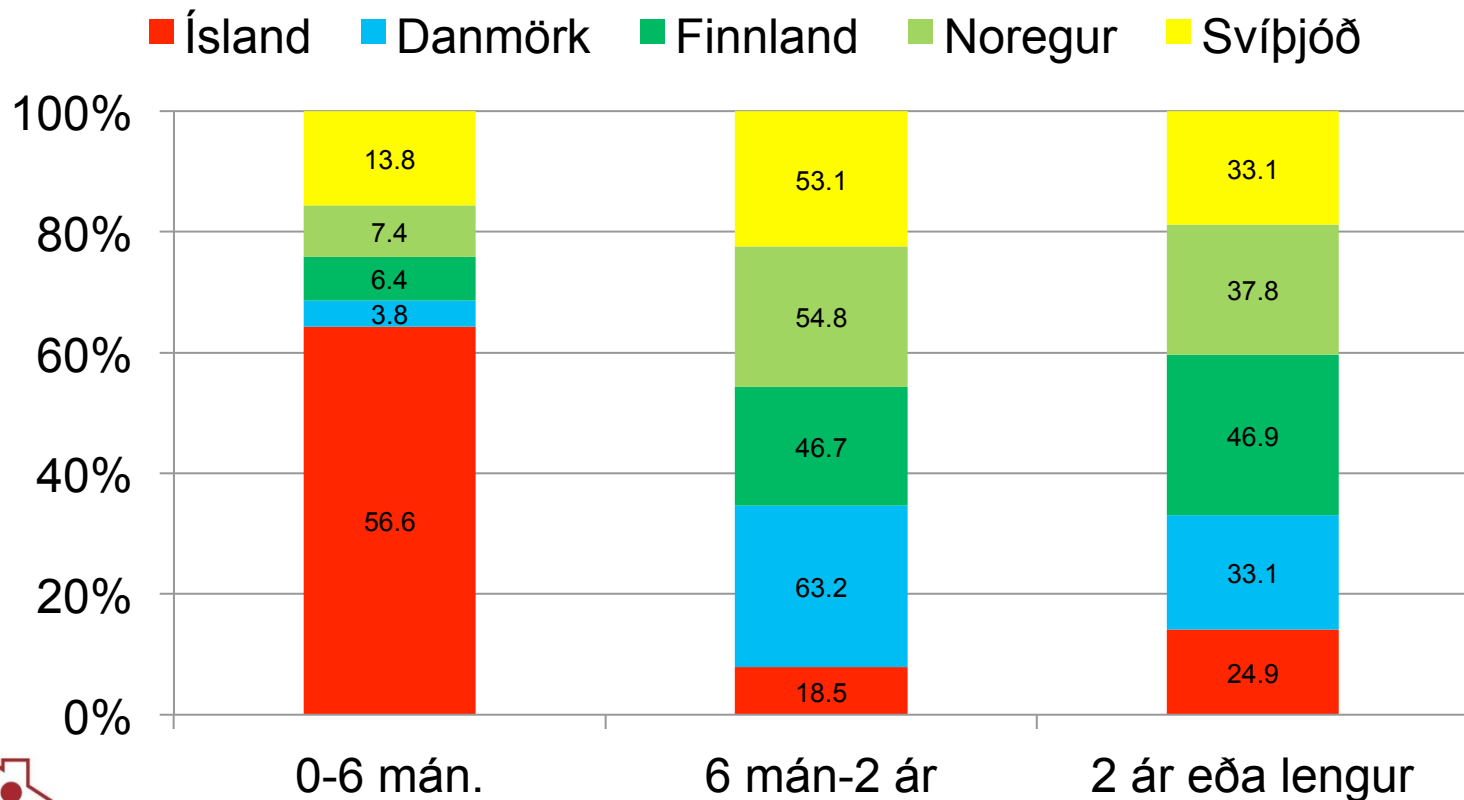


# Aldur starfsmanna á öldrunarstofnunum





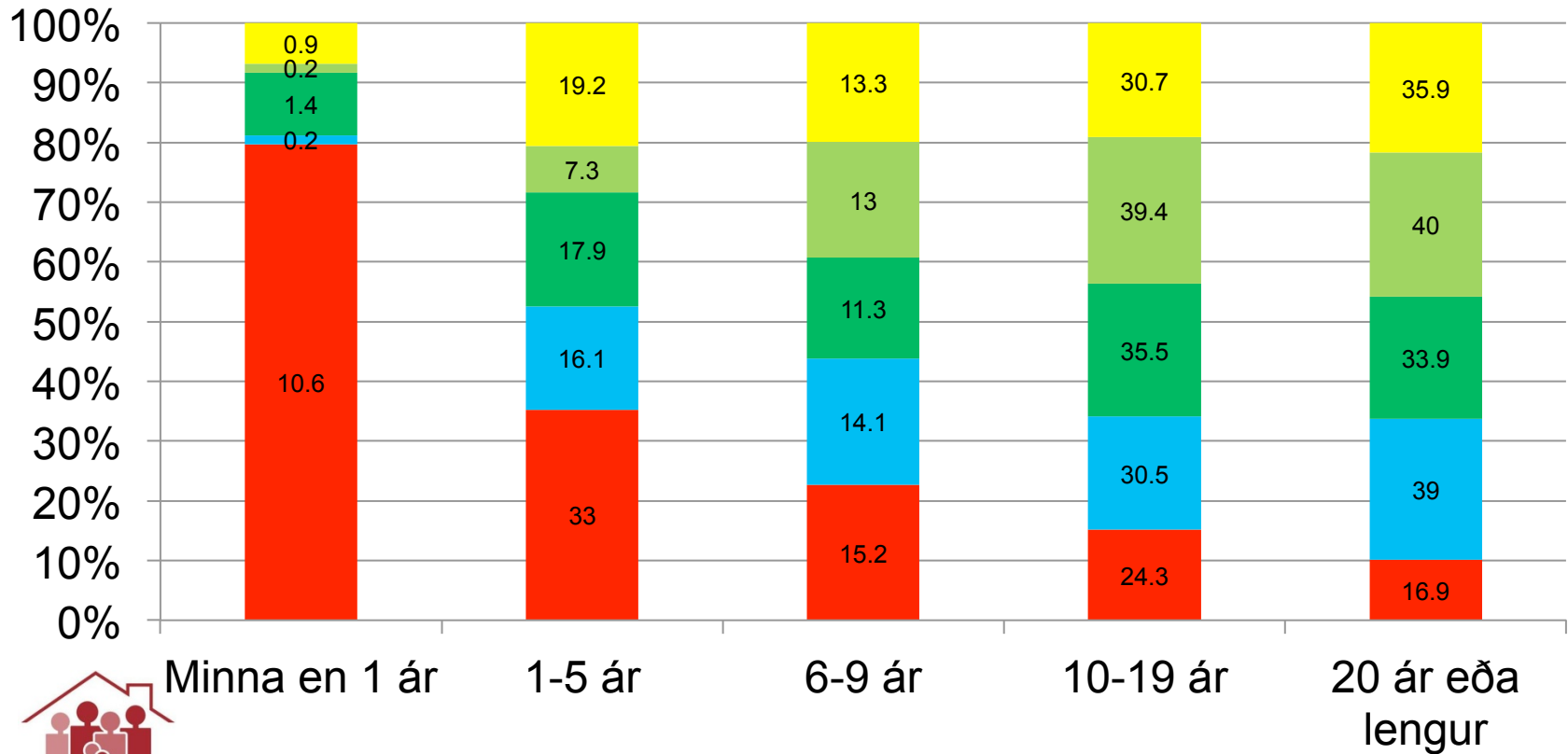
# Menntun/þjálfun starfsfólks í umönnun á öldrunarstofnunum





# Starfsreynsla starfsfólks á öldrunarstofnunum

Ísland Danmörk Finnland Noregur Svíþjóð

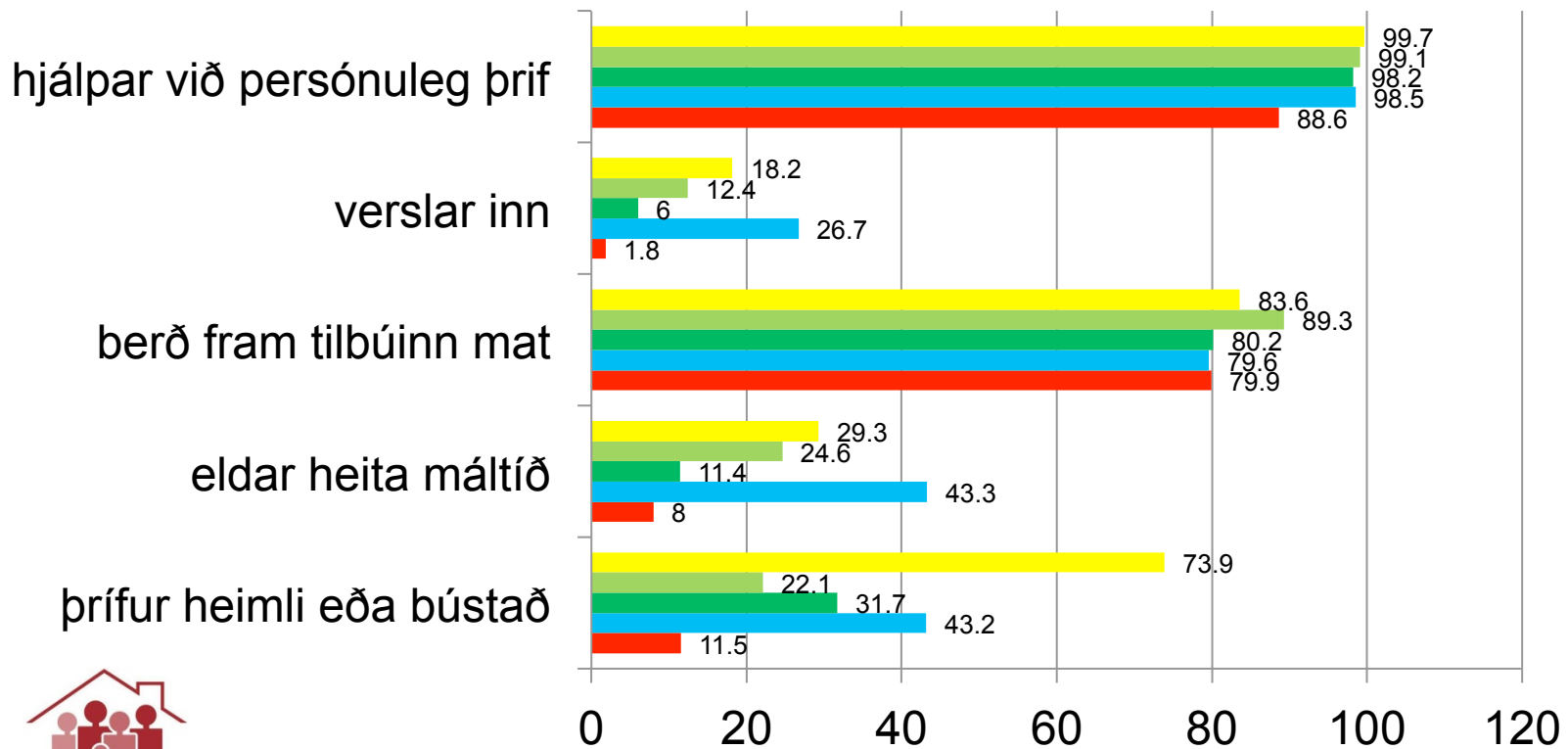






# Að minnsta kosti vikulega..

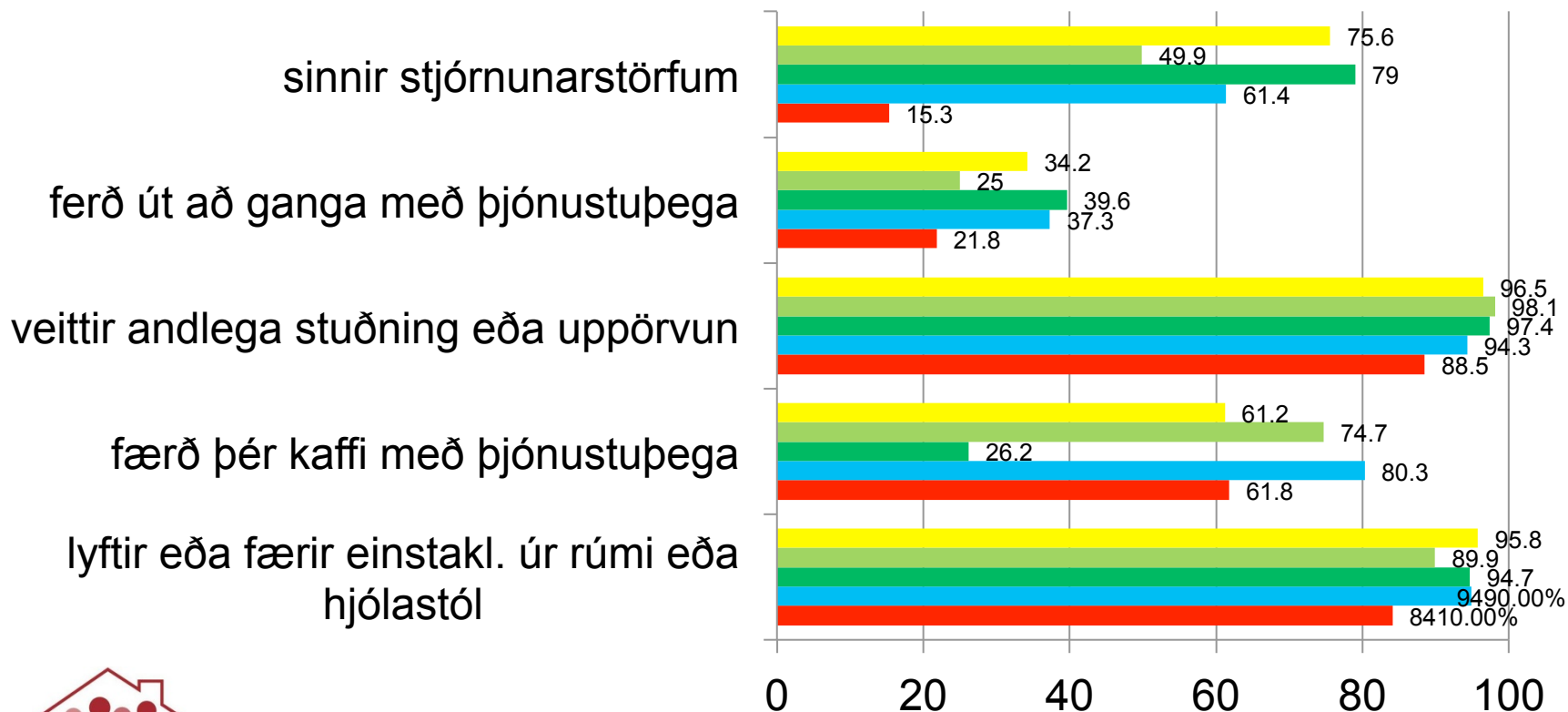
■ Svíþjóð ■ Noregur ■ Finnland ■ Danmörk ■ Ísland





# Að minnsta kosti vikulega..

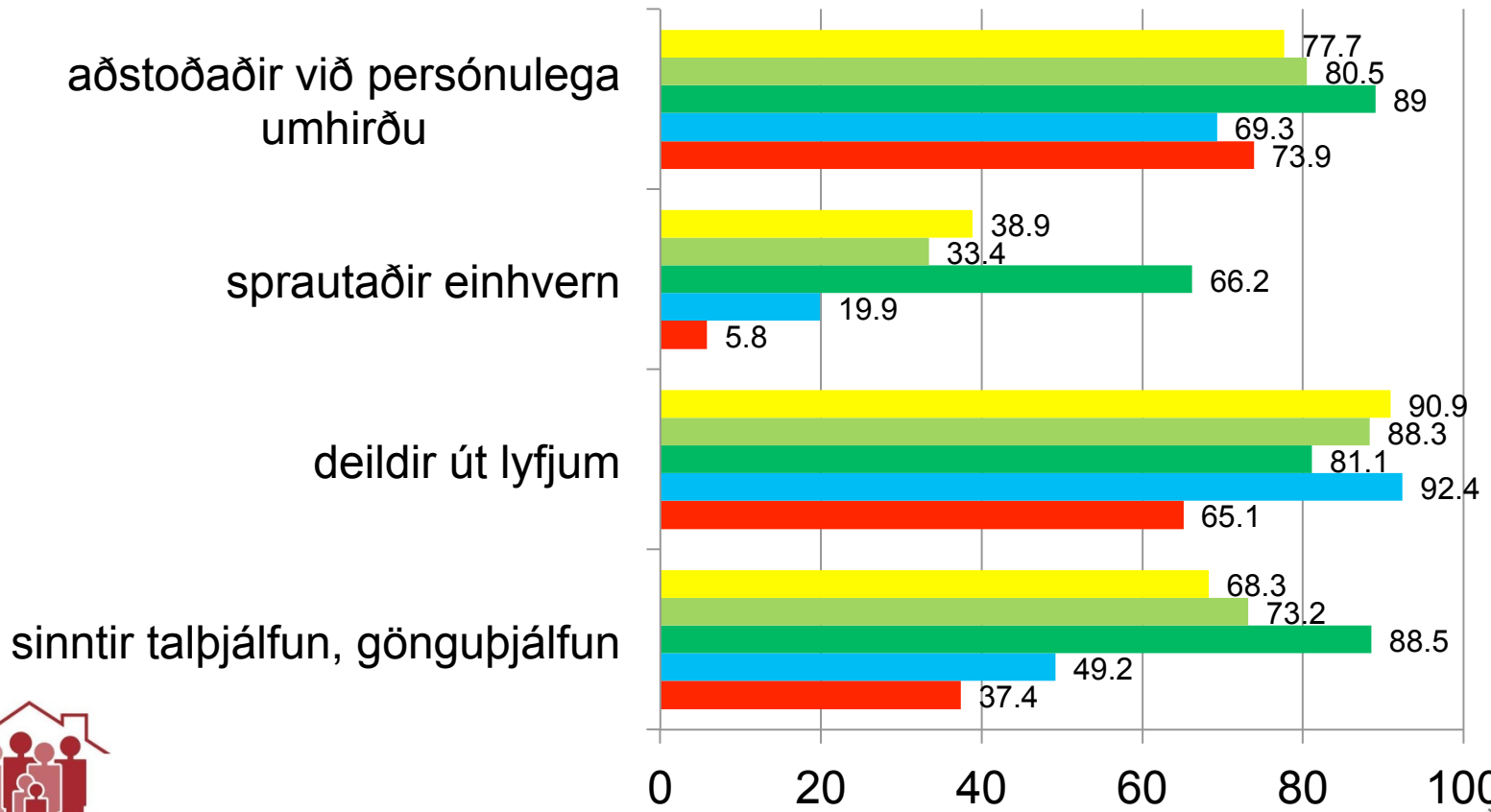
■ Svíþjóð ■ Noregur ■ Finnland ■ Danmörk ■ Ísland





# Að minnsta kosti mánaðarlega...

■ Svíþjóð ■ Noregur ■ Finnland ■ Danmörk ■ Ísland

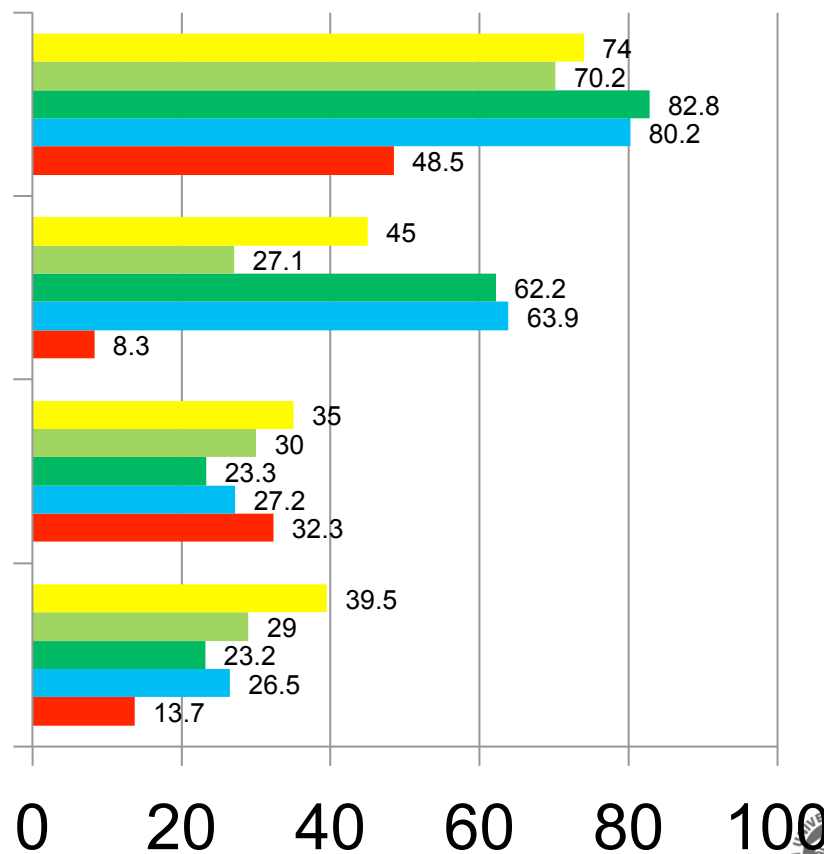




# Að minnsta kosti mánaðarlega...

■ Svíþjóð ■ Noregur ■ Finnland ■ Danmörk ■ Ísland

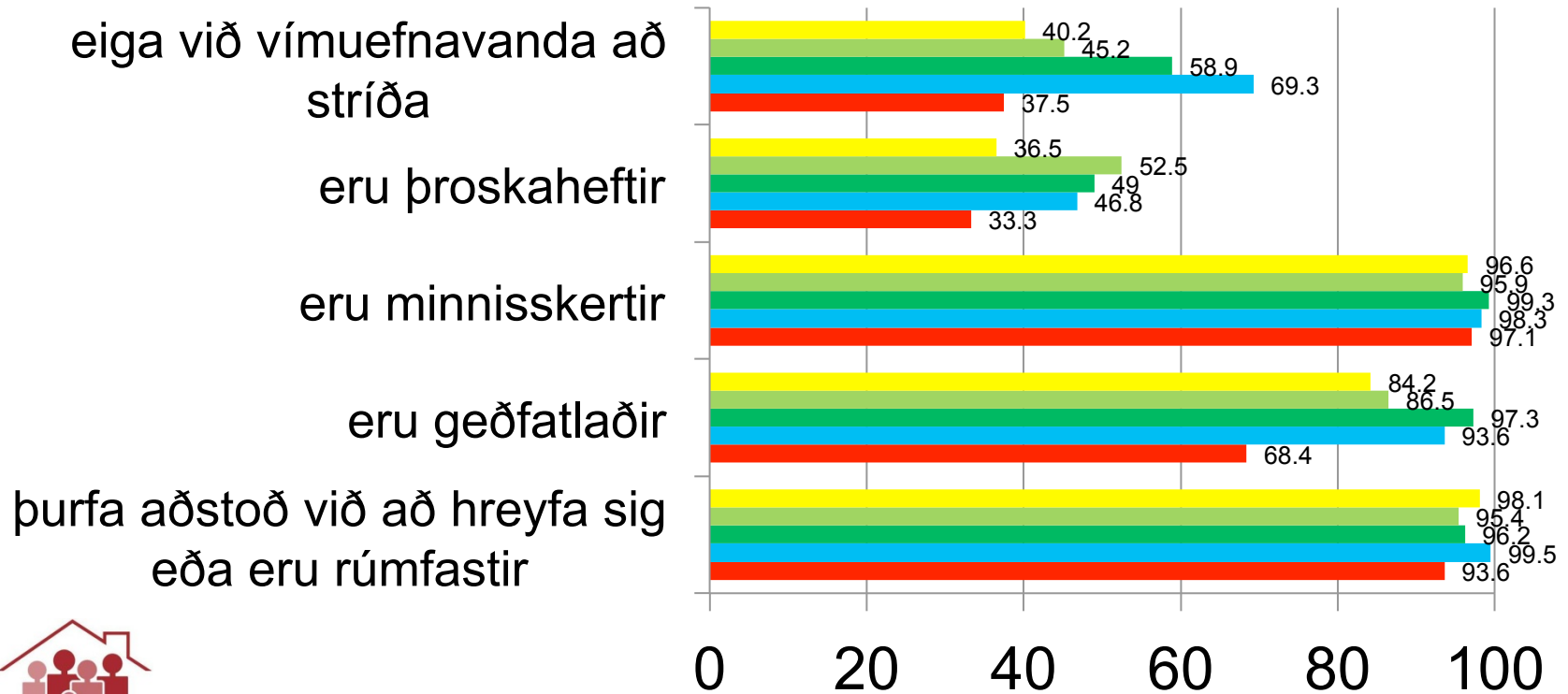
hafðir samband við skyldmenni þjónustupega  
hafðir samband við yfirvöld eða aðra umönnunar aðila  
fókst þátt í tómstundastarfi m/þjónustupega  
fylgdir þjónustupega í snúning utan heimilis





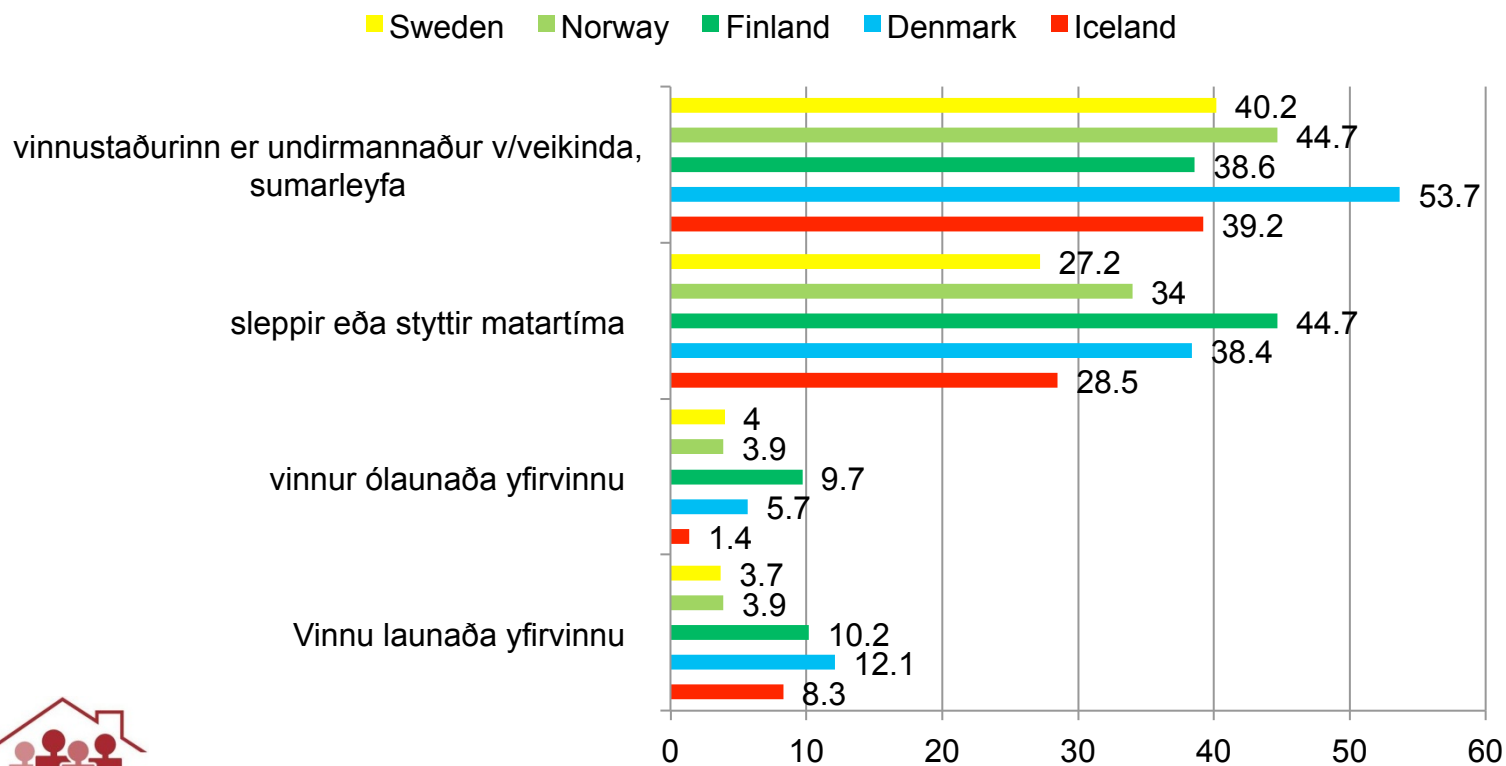
# Annast þú a.m.k. einhvern/einhverja sem..

■ Svíþjóð ■ Noregur ■ Finnland ■ Danmörk ■ Ísland





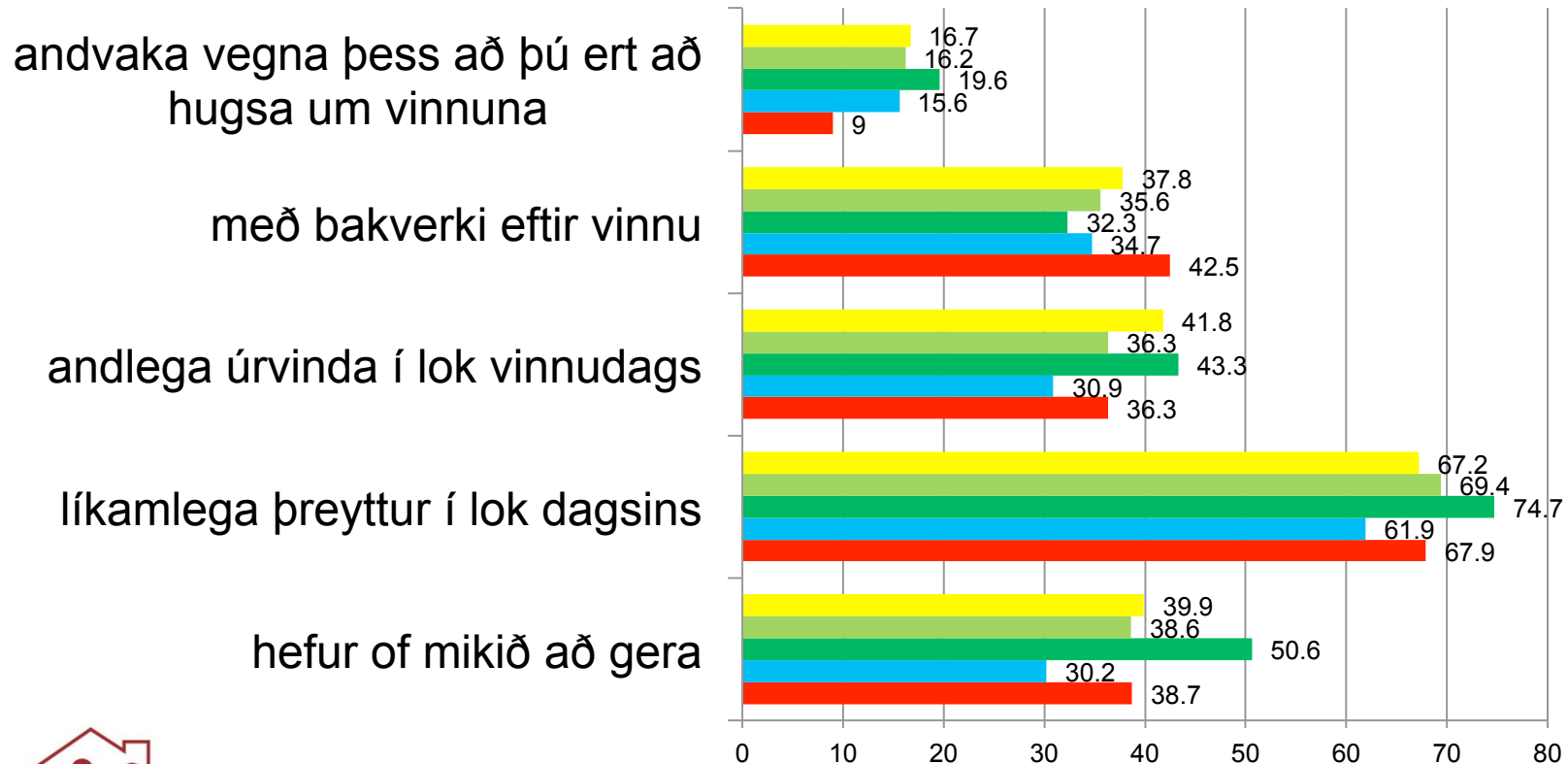
# Vikulega eða oftar...





# Alltaf eða næstum alltaf..

■ Svíþjóð ■ Noregur ■ Finnland ■ Danmörk ■ Ísland





# Íslenskir starfsmenn í umönnun á öldrunarstofnunum

- Hærra hlutfall starfsmanna yngri (og eldri)
- Hafa styttri menntun/þjálfun til starfsins
- Hafa styttri starfsaldur
- 89% fastráðnir
- 71% í hlutastarfi
- 72% í vaktavinnu
- 85% vinna engin stjórnunarstörf  
(mánaðarlega eða sjaldnar)