



Notendasamráð við aldraða íbúa Fjallabyggðar

Styrmir Magnússon, félagsráðgjafanemi
og Elísabet Karlsdóttir, félagsráðgjafi MA,
framkvæmdastjóri RBF





Rannsókn

Símakönnun meðal íbúa í Fjallabyggð sem eru 70 ára eða eldri og búa í sjálfstæðri búsetu til þeirrar þjónustu Fjallabyggðar sem þeir þiggja eða hafa þörf fyrir frekari þjónustu.

Rannsóknarspurningar

1. Hver eru viðhorf eldri íbúa Fjallabyggðar til þeirrar þjónustu sem veitt er?
2. Hvert er eigið mat íbúa á þörf fyrir frekari þjónustu?





Aðferð og framkvæmd

- Hringt í alla þátttakendur (324 einstaklingar) frá 17. október til 2. nóvember
- Svörun 60% (168 manns)
 - Siglufjörður, 56%
 - Ólafsfjörður, 44%



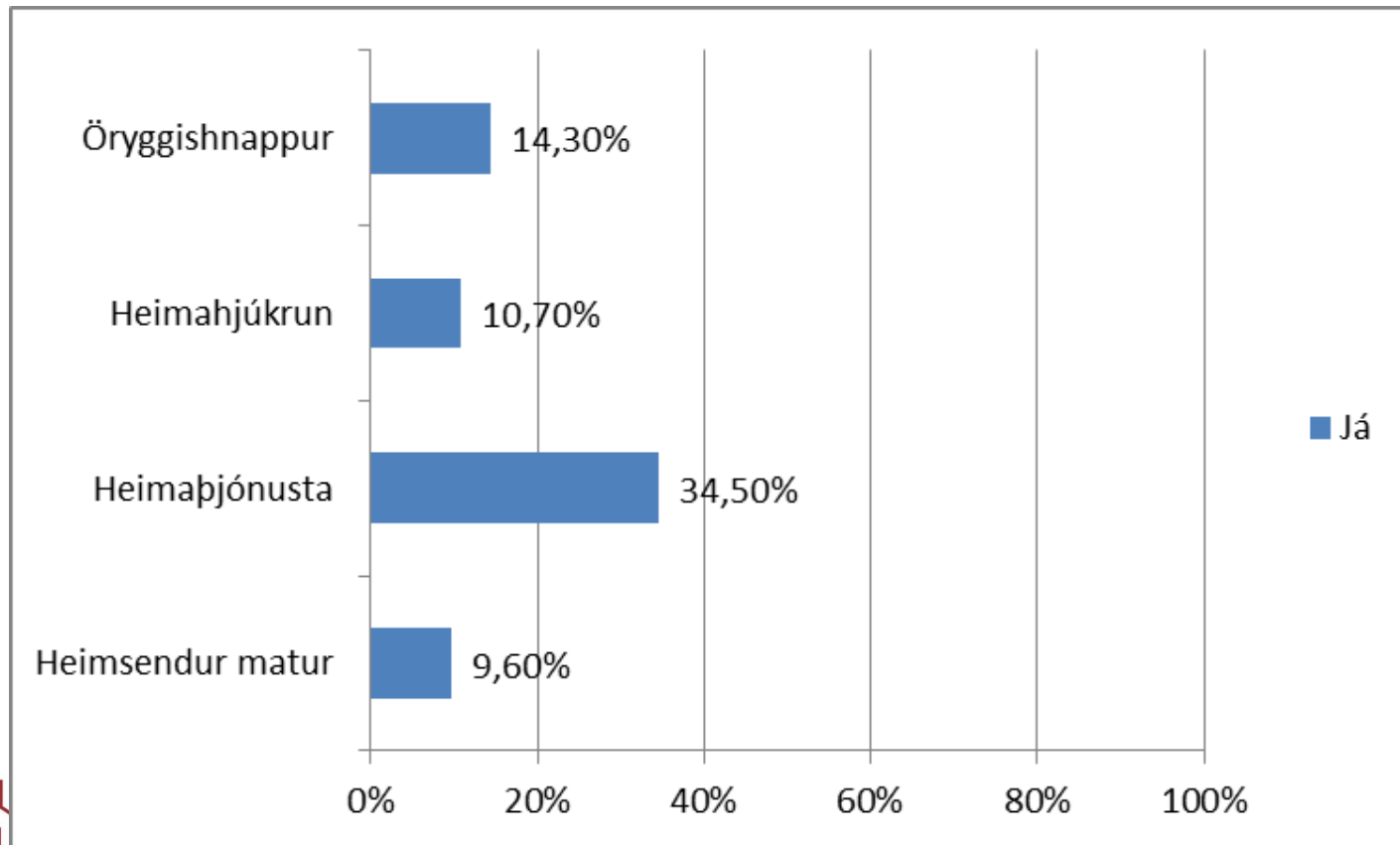


Niðurstöður

Aldur	Fjöldi	Hlutfall
70-79 ára	115	68,5%
80 ára og eldri	53	31,5%
Hjúskaparstaða		
Gift/ur eða í sambúð	104	61,9%
Ekkja eða ekill	50	29,8%
Ógift/ur og ekki í sambúð	14	8,3%
Búseta		
Eigin húsnæði	140	83,8%
Leiguhúsnæði	12	7,2%
Þjónustuíbúð í eigu Fjallabyggðar	14	8,4%
Hjá börnum	1	0,6%
Ráðstöfunartekjur heimilis		
0-199 þúsund	25	25,8%
200-299 þúsund	23	23,7%
300 þúsund og hærra	49	50,5%

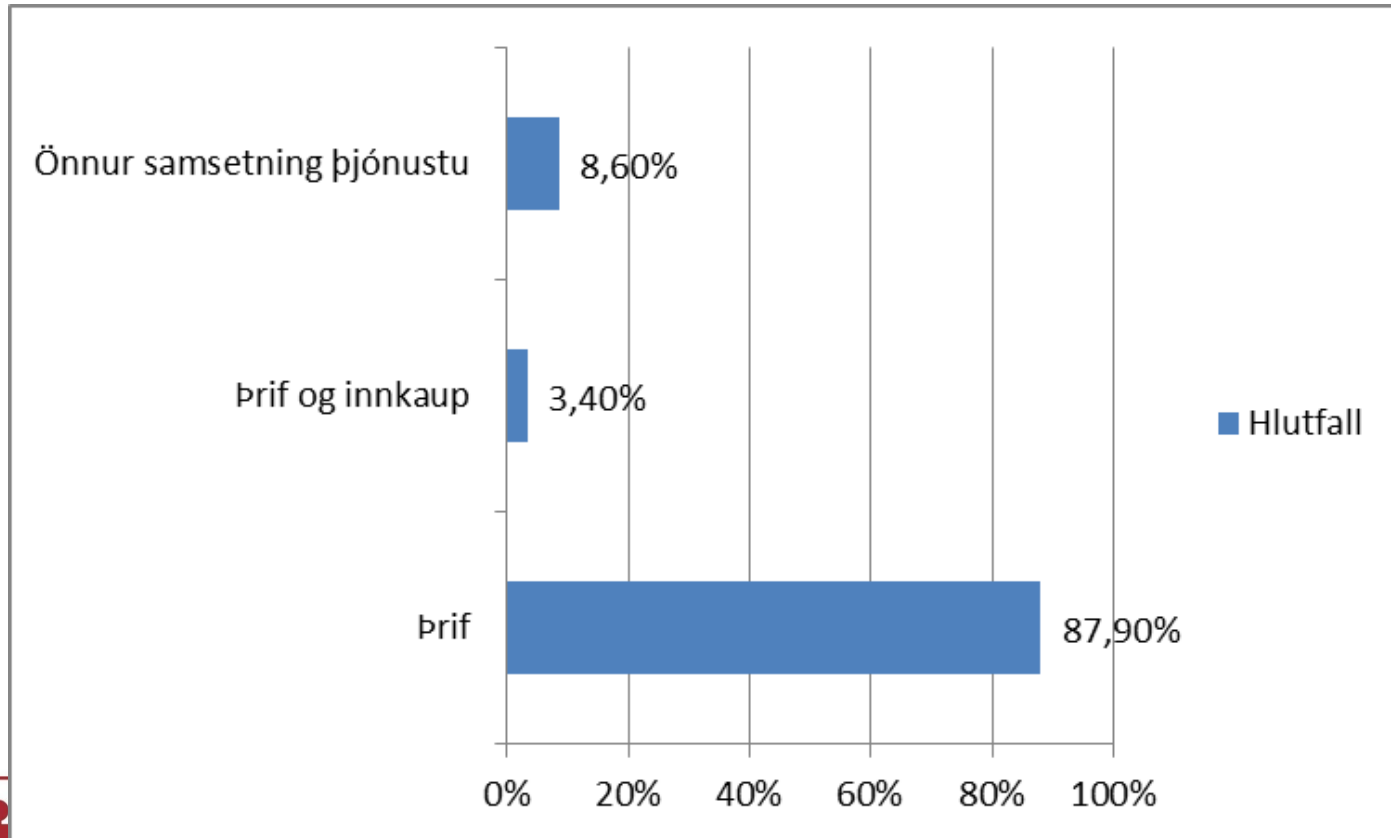


Fjöldi þeirra sem fengu heimsendan mat, voru með heimaþjónustu, heimahjúkrun og öryggishnapp



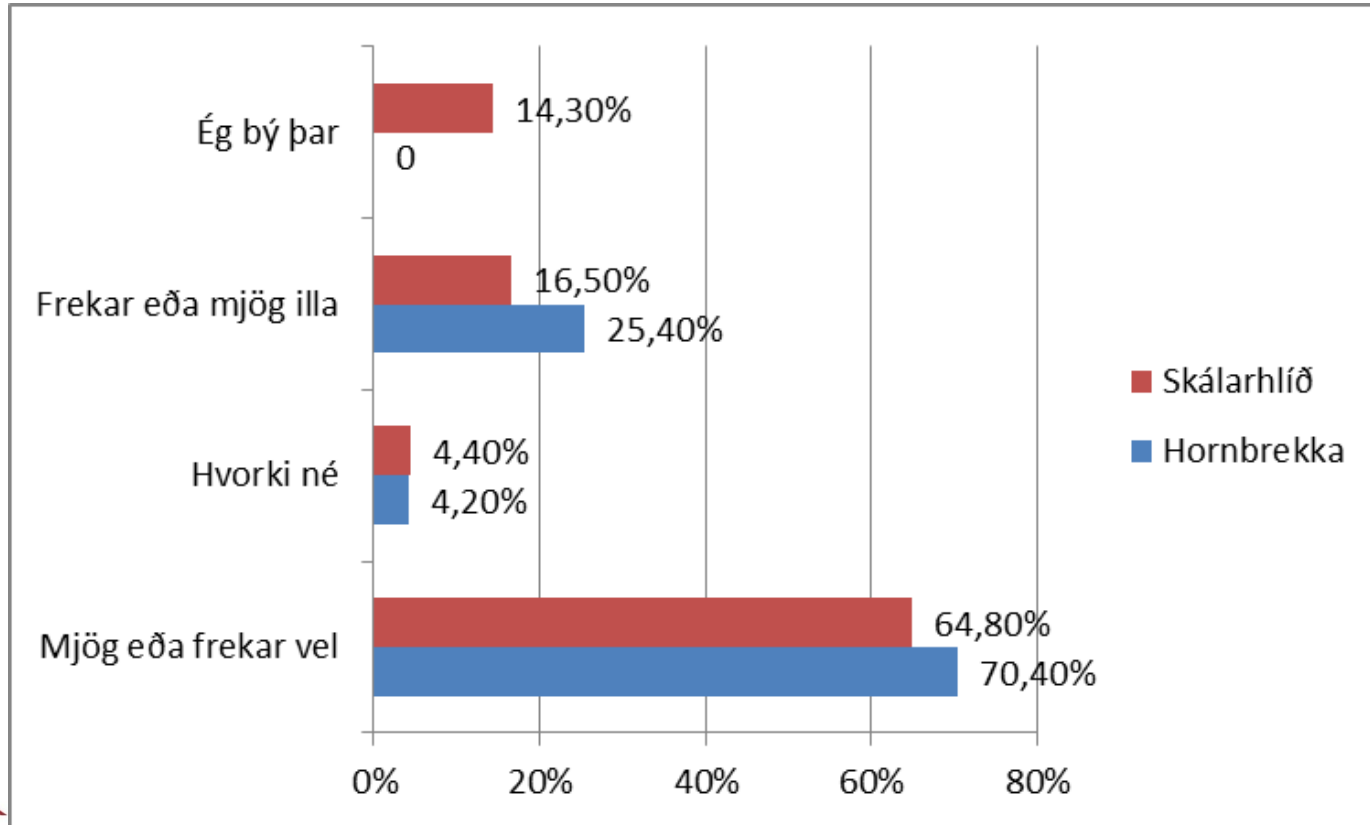


Samsetning heimaþjónustu



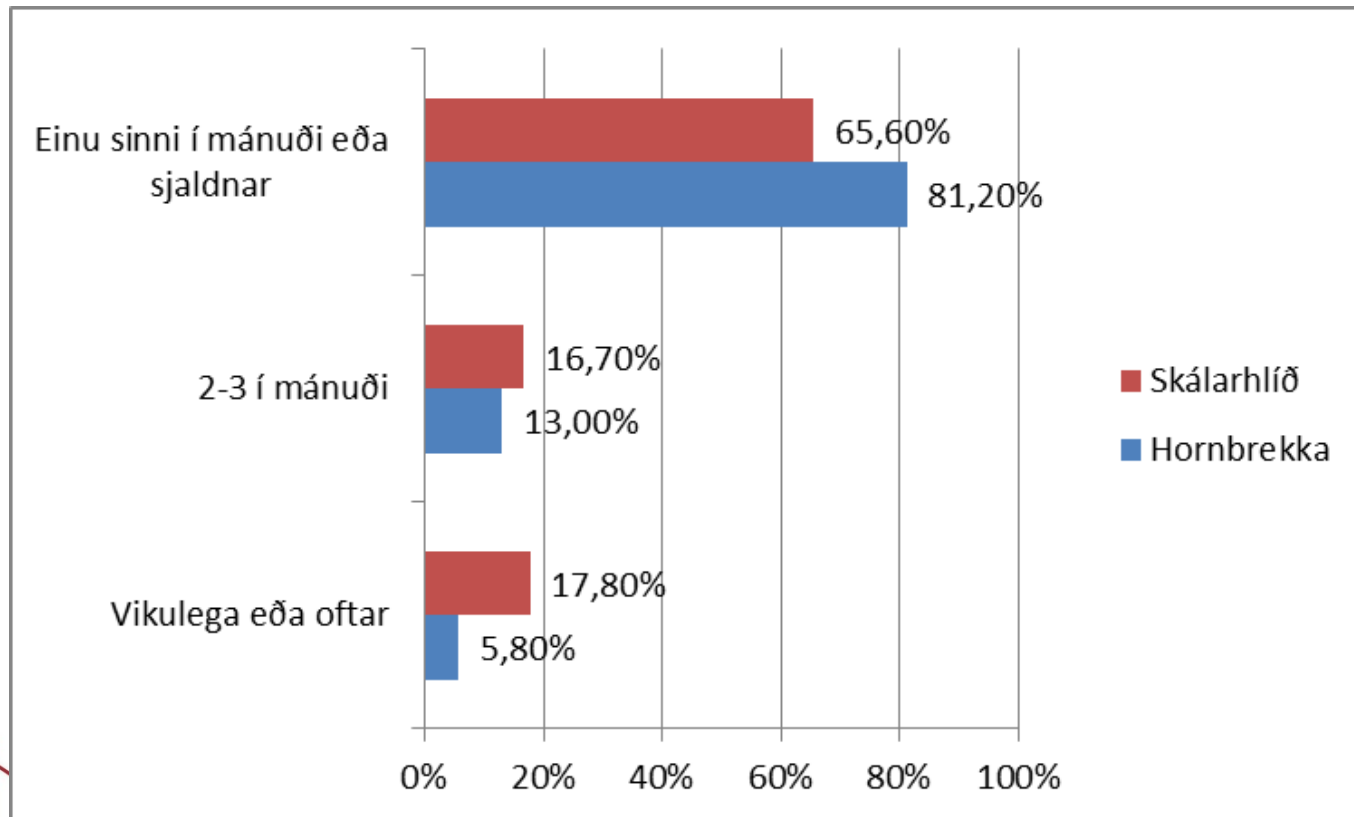


Hversu vel eða illa þekkir þú Hornbrekku/Skálarhlíð þar sem hluti af félagsstarfi aldraðra fer fram



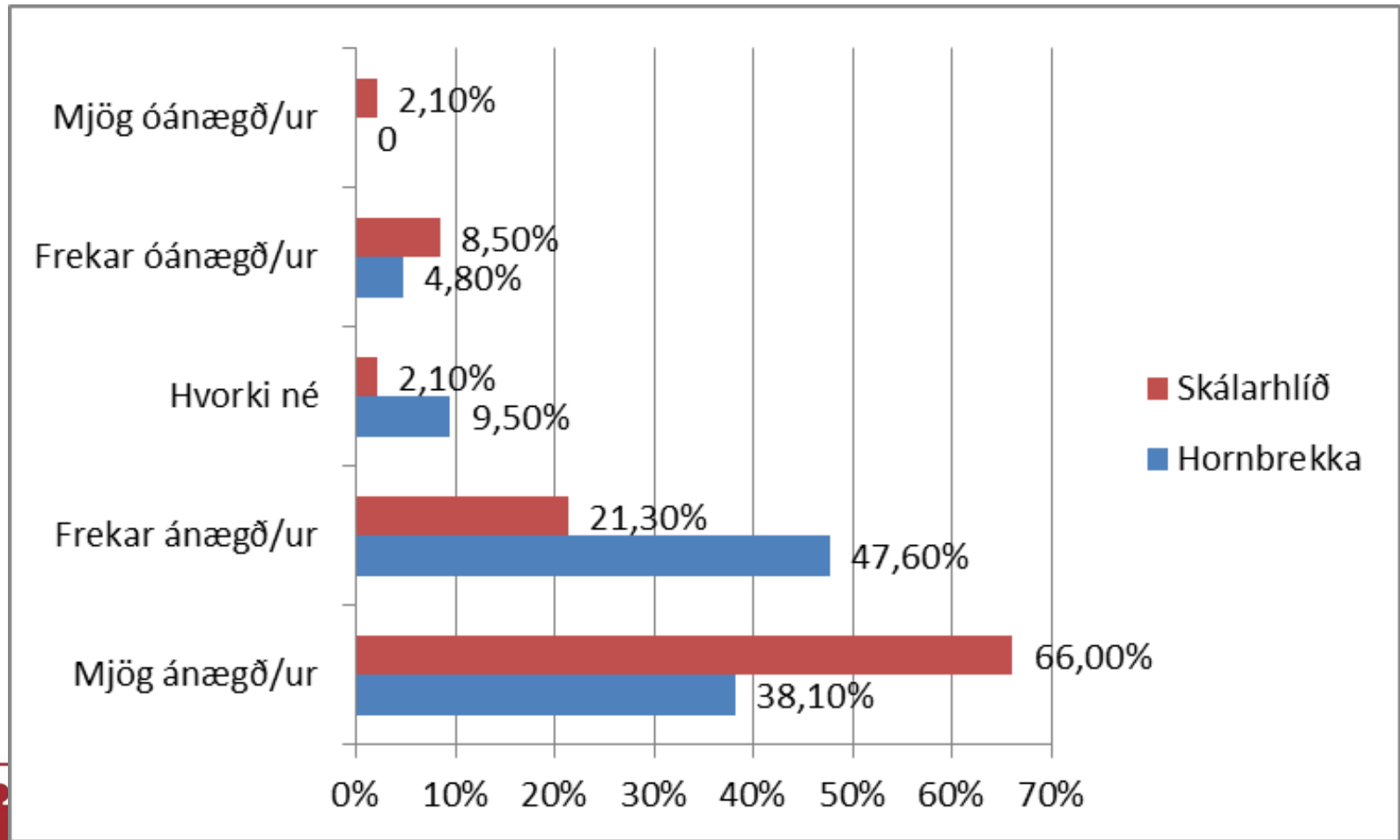


Hversu oft sækir þú félagsstarf eldra fólks í Hornbrekku/ Skálarhlíð





Hversu ánægð/ur eða óánægð/ur ertu með félagsstarf aldraðra í Hornbrekku/Skálarhlíð

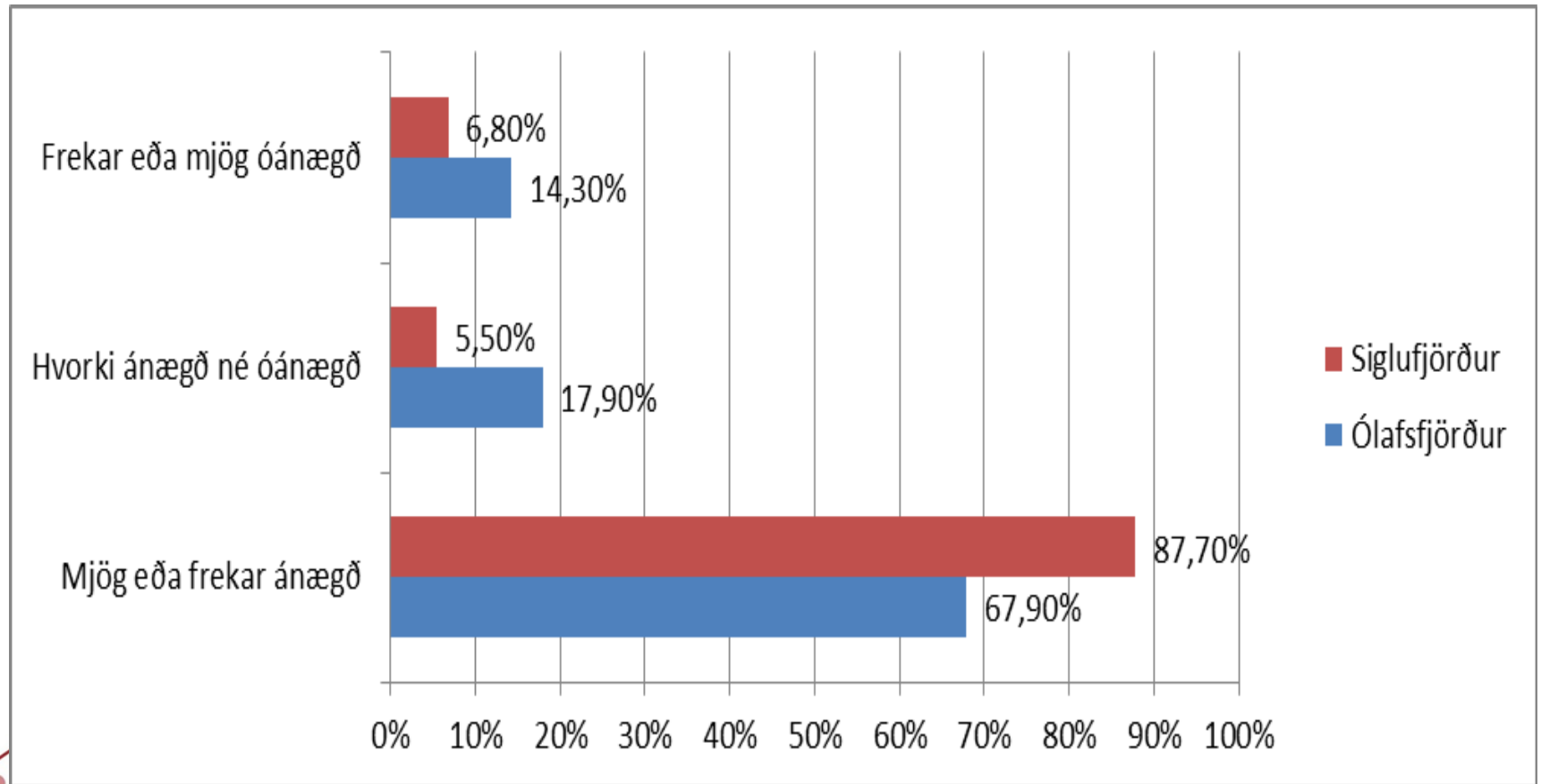




Áhugi fólks á að sækja tiltekna þjónustu/afþreyingu ef slíkt væri í boði á Ólafsfirði/Siglufirði

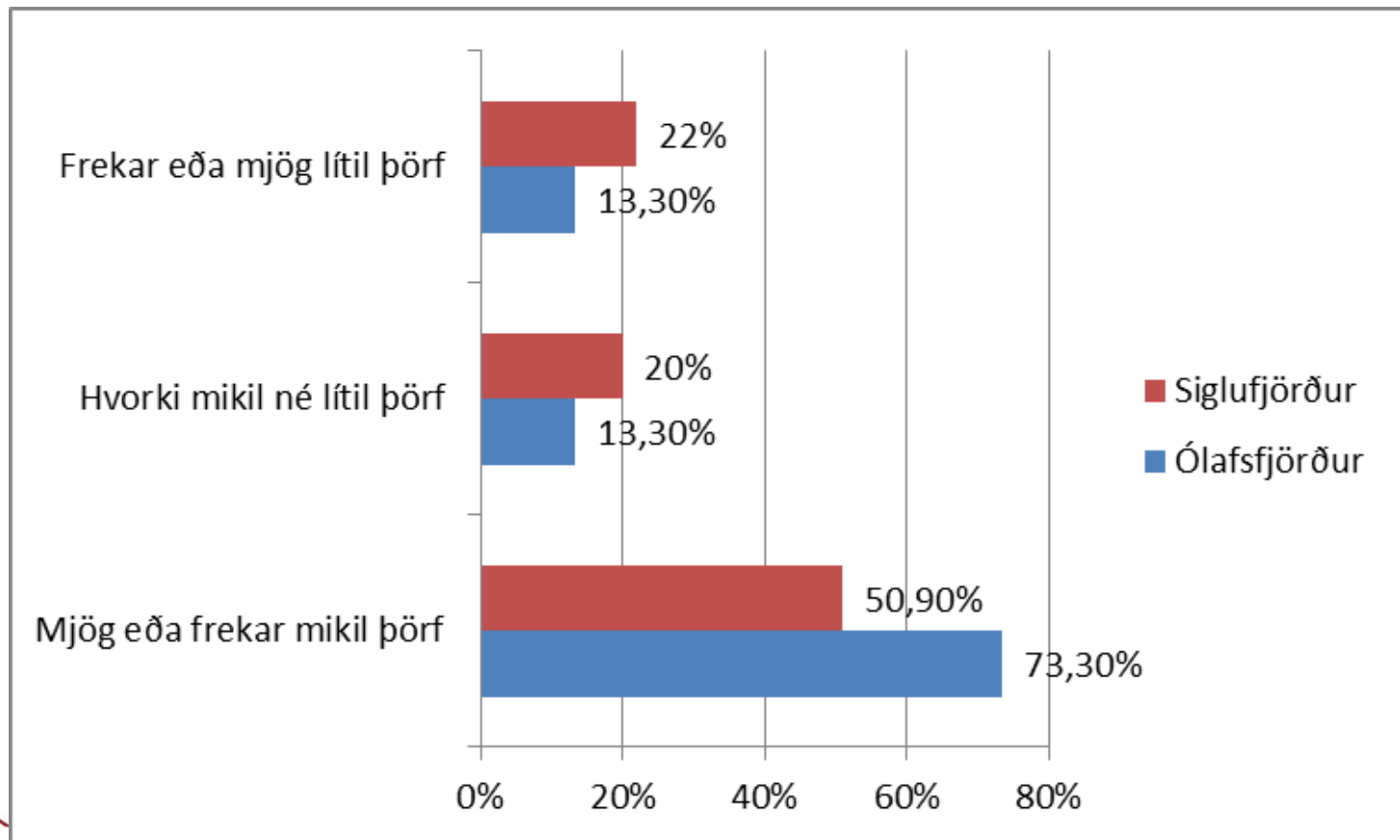
	Ólafsfjörður		Siglufjörður	
	Karl	Kona	Karl	Kona
Útivist og hreyfing				
Mjög eða frekar mikinn áhuga	30,60%	23,60%	13,30%	20,50%
Hvorki né	1,40%	4,20%	0%	1,20%
Frekar eða mjög lítinn áhuga	16,70%	23,60%	24,10%	41,00%
Tölvunámskeið				
Mjög eða frekar mikinn áhuga	21,40%	27,10%	14,10%	25,00%
Hvorki né	2,90%	0%	0%	1,10%
Frekar eða mjög lítinn áhuga	22,90%	25,70%	23,90%	35,90%
Dans með undirspili				
Mjög eða frekar mikinn áhuga	18,10%	22,20%	9,00%	27,0%
Hvorki né	0%	4,20%	1,10%	4,50%
Frekar eða mjög lítinn áhuga	30,60%	25,00%	28,10%	30,30%
Þjónusta fótaðgerðafræðings				
Mjög eða frekar mikinn áhuga	16,70%	38,30%	11,40%	50%
Hvorki né	5,00%	0%	1,40%	1,40%
Frekar eða mjög lítinn áhuga	26,70%	13,30%	22,90%	12,90%
Þjónusta snyrtifræðings				
Mjög eða frekar mikinn áhuga	4,80%	29,00%	1,40%	27,40%
Hvorki né	3,20%	4,80%	1,40%	5,50%
Frekar eða mjög lítinn áhuga	40,30%	17,70%	34,20%	30,10%
Heitur matur í hádeginu á staðnum				
Mjög eða frekar mikinn áhuga	2,80%	4,20%	2,20%	3,30%
Frekar eða mjög lítinn áhuga	45,80%	47,20%	35,90%	58,70%

Ánægja með þjónustu Fjallabyggðar fyrir eldri borgara



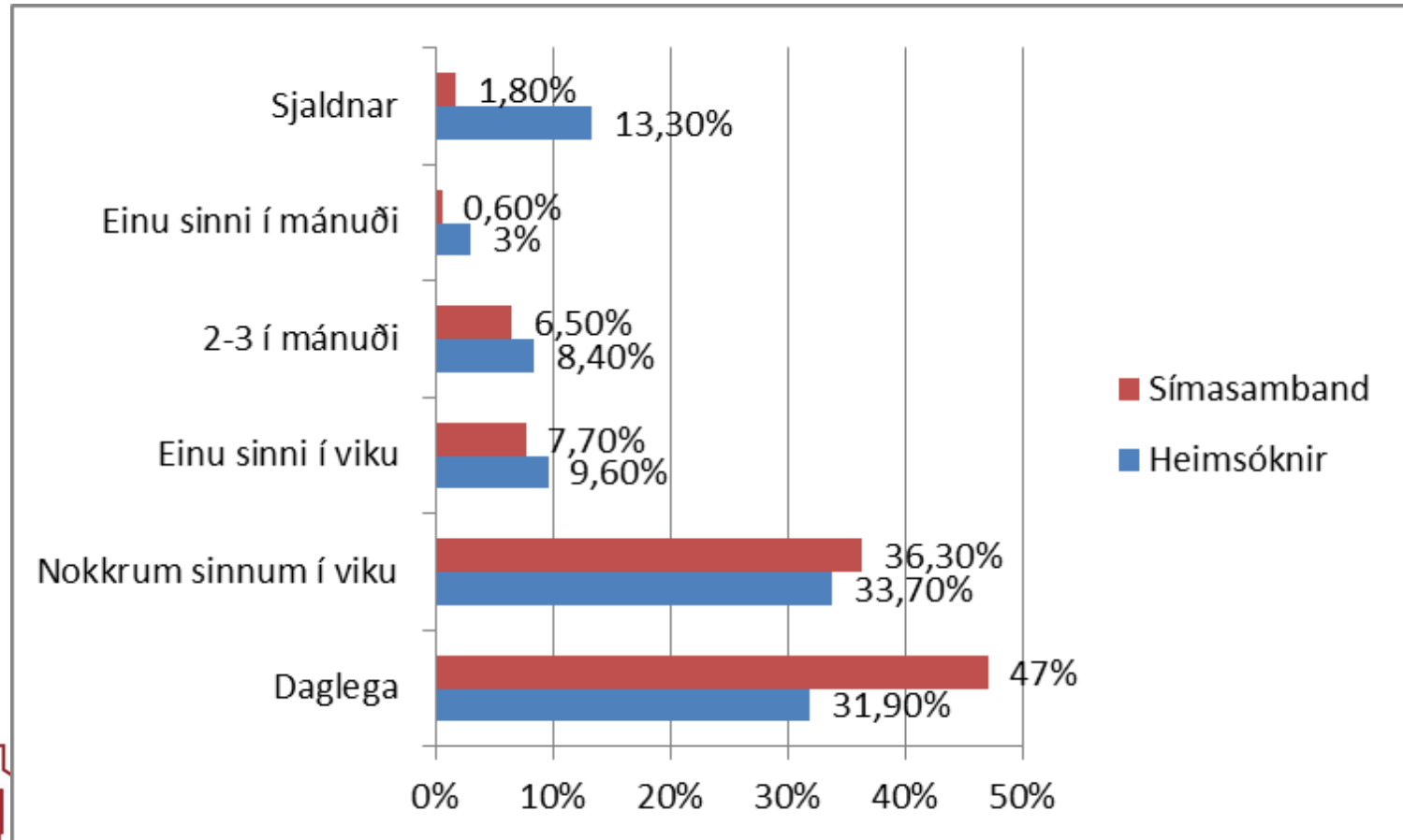


Þörf á að auka þjónustu við eldri borgara í Fjallabyggð



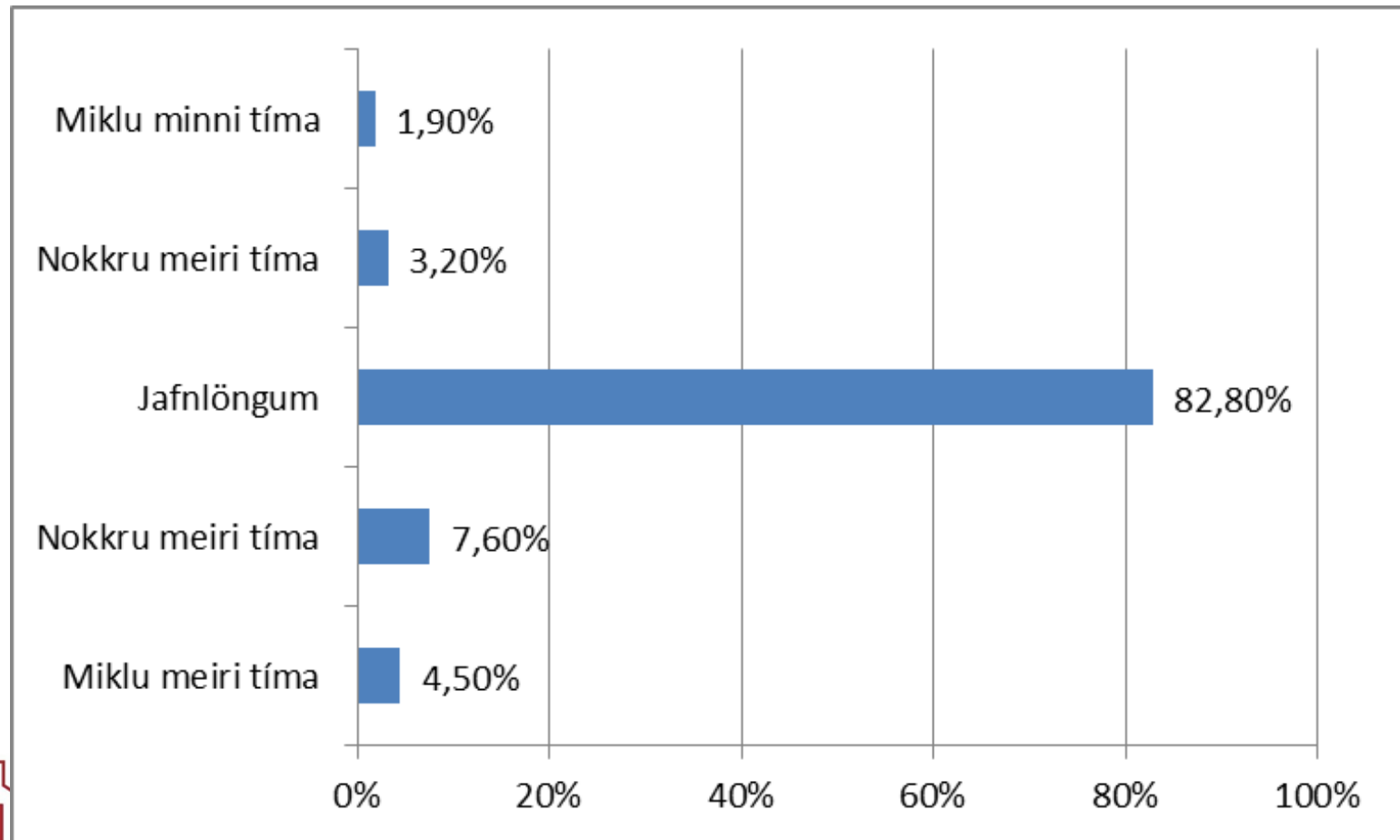


Tíðni heimsóknna og símasamband við fjölskyldu og vini





Eyðir þú meiri tíma, minni tíma eða jafnlöngum tíma ein(n) og þú vildir?





Nýtur þú stuðnings ættingja eða vina við athafnir daglegs lífs?

